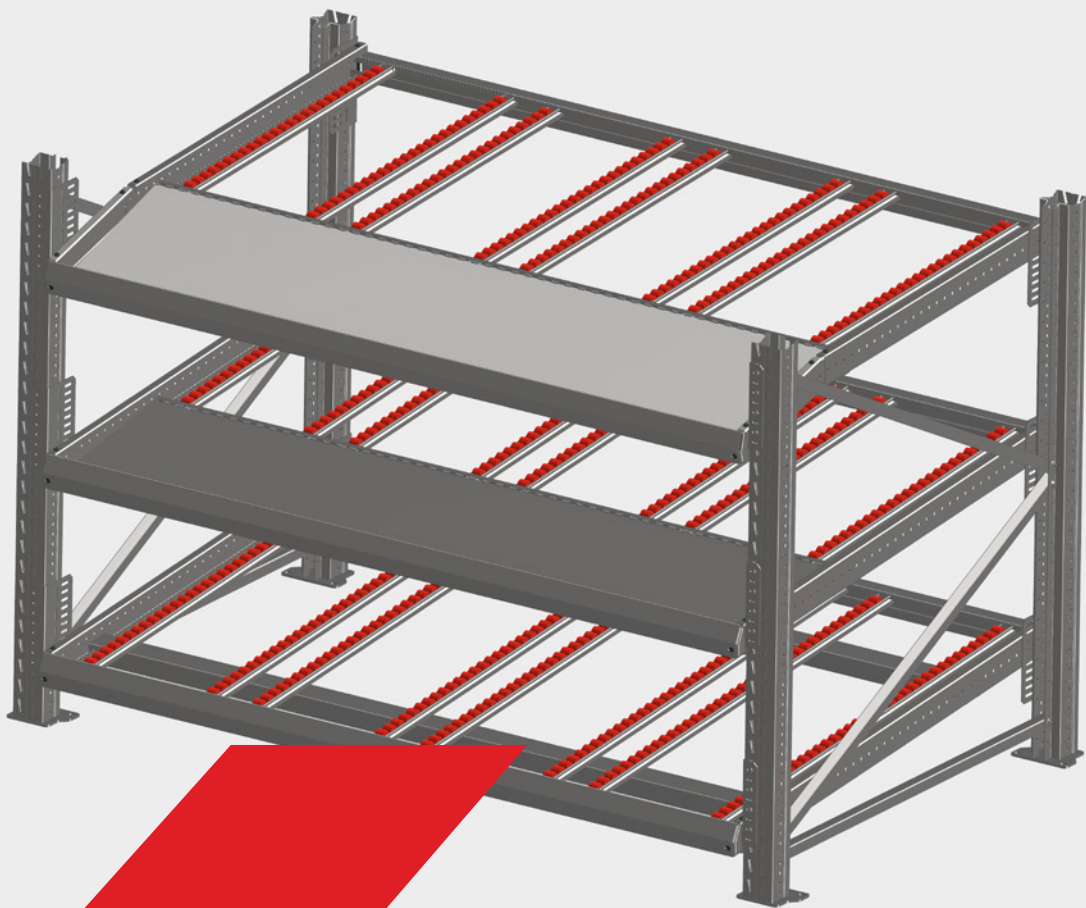


Karton Druchlaufregalsystem (CFS)
(Carton Flow System)
by Fluxus Solutions





Carton Flow System (CFS) by Fluxus Solutions

Das CFS (Carton Flow System) ein vielseitiges Durchlaufregalsystem für die Einlagerung von Kartons, Kunststoffbehältern, KLT und anderen Kleinladungsträgern. Die Behältnisse bewegen sich per Schwerkraft auf Röllchenleisten in fest zugeordneten Kanälen von der Einlagerungs- zur Entnahmeseite. Das CFS bietet viele

Vorteile gegenüber konventionellen Regalsystemen:

- ✗ Höhe Flächennutzung, da nur zwei Gänge benötigt werden Entkoppelung von Einlagerung und Auslagerung Verringerung der Kommissionierzeiten durch kurze Wege.
- ✗ Systembedingtes Fifo-Prinzip (First in, first out).

Fluxus Solutions bietet drei unterschiedliche Ergonomien an für das CFS:



Vorteile des Fluxus Solutions CFS-Systems:

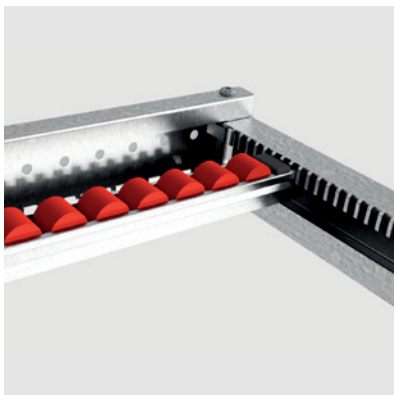
- | | |
|--|--|
| ✗ Die Ebenenbreiten sind bis 3.000 mm frei wählbar.
Ebenenbreiten bis 3.600 mm möglich. | ✗ Röllchen auf stabilen Stahlachsen. |
| ✗ Einbau mittels Universalverbindern in jedes Regalsystem möglich, auch in bestehende Palettenregale. | ✗ Die Röllchenfarben sind wählbar: weiß, gelb, rot, grau, schwarz. |
| ✗ Sehr hohe Gewichtsbelastungen pro Ebene möglich, > 200kg pro qm. | ✗ Spezielle Röllchenleisten sind verfügbar für Tiefkühlbereiche und in antistatischer Ausführung. |
| ✗ Sehr einfache und schnelle Montage der Ebenen durch Reduzierung der Bauteile. | ✗ Trennteiler aus Kunststoff in weiß weitere Farben sind ebenfalls verfügbar.

Sondertrennteiler aus Blech Pulverbeschichtung in RAL-Farben Höhe bis zu 350 mm.

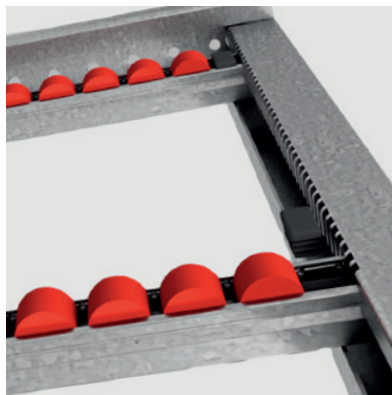
Einführbügel als Ersatz für Trennteiler Pulverbeschichtung in RAL-Farben. |
| ✗ Sehr einfaches und schnelles Einlegen der Röllchenleisten in das Kammprofil. Nachträgliche Änderungen sind leicht möglich. | |



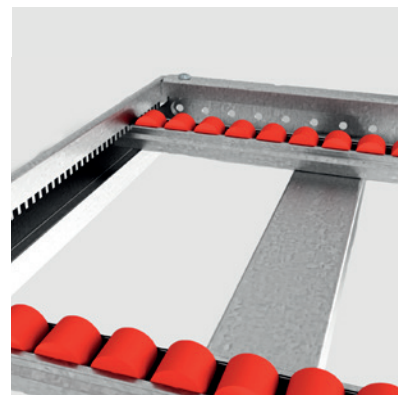
Carton Flow Durchlaufenebenen CFS im Detail



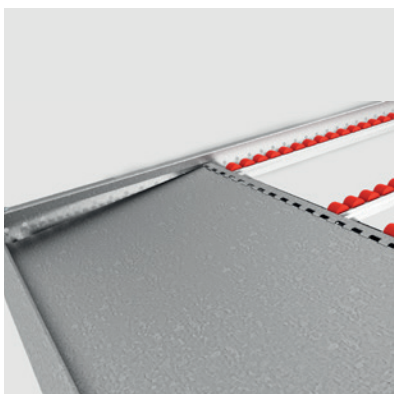
Schnelle und sichere
Befestigung der Röllchenleisten



Lagesicherung mit Kunststoff-
stopfen



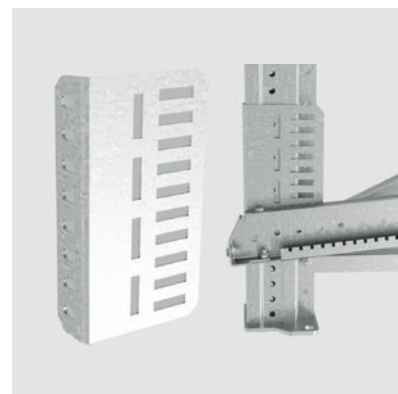
Befestigung im Frontprofil



Verzahnung des Entnahmeblechs



Befestigung im Entnahmeblech



Konnektor, passt an jedes Regal

Einbau der Röllchen- leisten

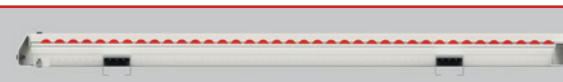
1



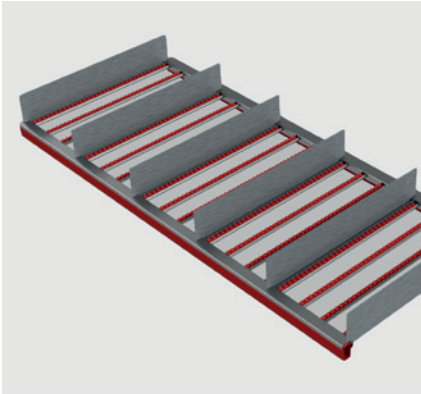
2



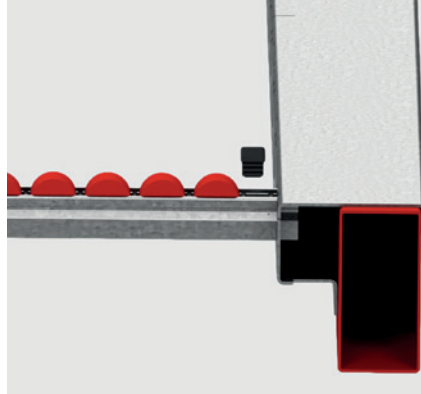
3



CFS-BB Track Adapterlösung auf Tragbalken, passend zu jedem Regal



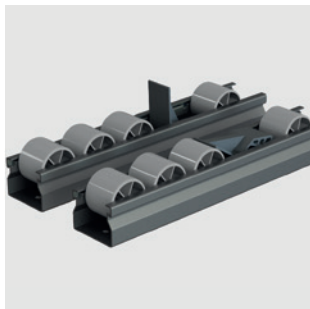
mit Sonderfachteilern H=200



Lagesicherung im hinteren
Adapterblech

**Keine Ein-
schränkung für
die Fachweite**

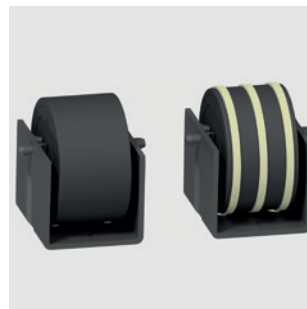
CFS-Zubehör



Dynamische Rückschub-
sicherung



Standard-Trennteiler

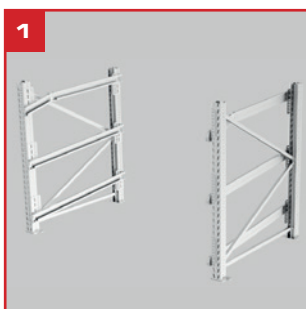


Bremsröllchen mit und
ohne Gummierung zum
Einstecken in die Röll-
chenleiste



Bremsclipse, zum Auf-
stecken auf die Röllchen

Zusammen- bau des Regals und der Ebenen



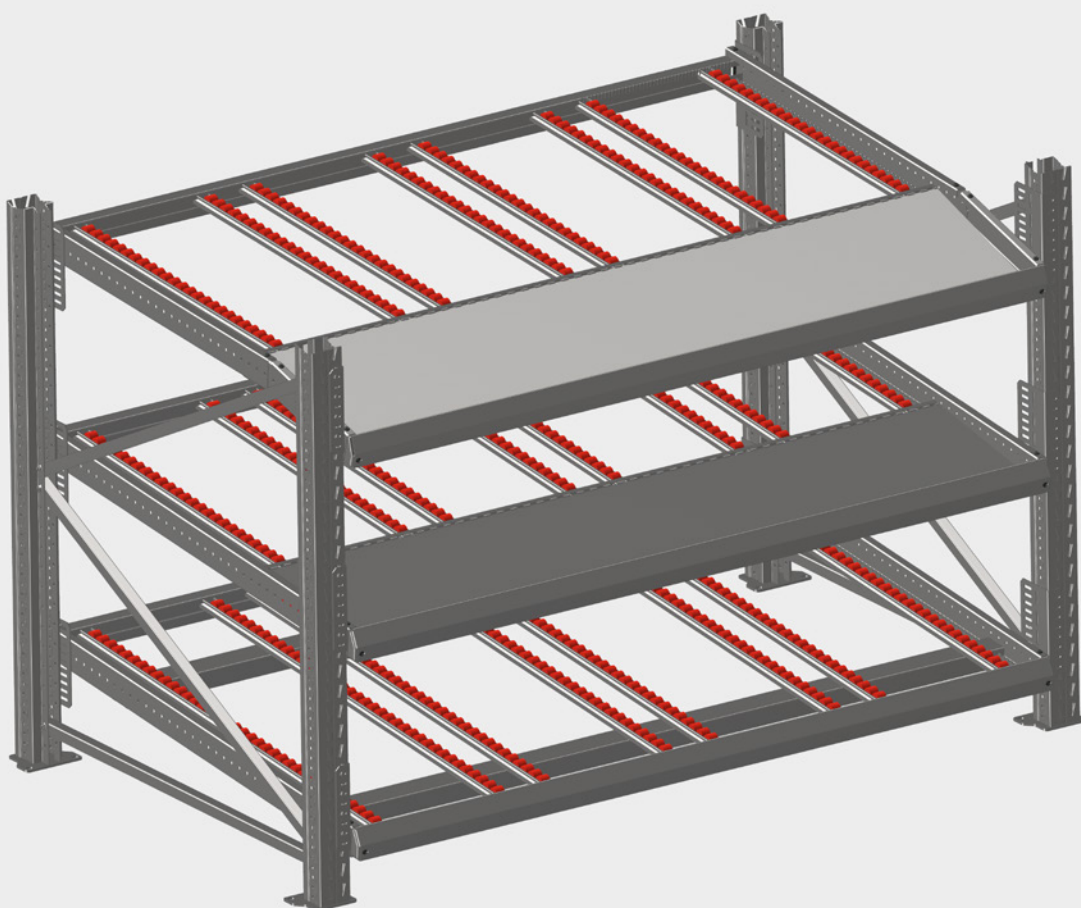
Einbau der Seitenprofile



Einbau aller Querprofile



Entnahmebleche und
Röllchenleisten



Fluxus Solutions GmbH

Paul-Ehrlich-Str. 22-26 / F6 | D-63322 Rödermark

T.: +49 6074 485 55 30

info@fluxus-solutions.com | www.fluxus-solutions.com